

TOM  
and  
JERRY



トムとジェリー  
カートゥーン・カーニバル

# CARTOON CARNIVAL



2021年

10月23日(土) - 11月14日(日)

ショッピングタウン サンロード青森  
アムゼ 2階特設会場

開場時間: 平日 11:00 - 18:00、土日祝 10:00 - 18:00  
(最終日は17:00閉場 / 入場は閉場の30分前まで)

入場料: 大人 800 (700) 円 (税込)、  
小人 (大学生以下) 600 (500) 円 (税込)、3歳以下無料

※ ( ) 内は前売料金。

前売券取扱所: サンロード青森 1階 総合サービスカウンター  
成田本店 しんまち店、ローソンチケット (Lコード: 22682)

当日券取扱所: 会場受付、ローソンチケット (Lコード: 22682)

主催: ATV 青森テレビ、トムとジェリー カートゥーン・  
カーニバル実行委員会  
協力: ワナー ブラザース ジャパン合同会社  
[お問い合わせ] トムとジェリー カートゥーン・カーニバル実行委員会  
TEL. 050-3717-4271

ご来場のお客様へ

- ◎ご来場の際はマスクの着用をお願いします。
  - ◎会場入口にてアルコール消毒液を用意しておりますのでご入場の際はご利用ください。
  - ◎会場入口での検温にご協力をお願いします。
  - ◎会場内は入場制限を実施しておりますが、各自ソーシャルディスタンスの確保にご協力をお願いします。
  - ◎体調の優れない場合や発熱のある場合はご来場をお控えください。
  - ◎新型コロナウイルスの感染状況により開催期間・時間が変更になる場合がございます。HPをご確認ください。
- <https://www.warnerbros.co.jp/tomandjerry>





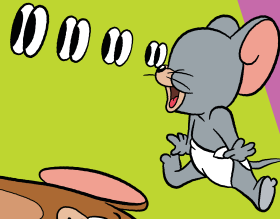
このイベントでは、世界中で愛される「トムとジェリー」アニメーション作品の展示や不思議な空間が魅力のトリックアート、コテンパンにやられて変形してしまったキャラクターの展示や、ジェリーが大好きなチーズの世界を表現した空間をお楽しみいただけます。また、各方面で活躍するアーティストとのコラボ作品の展示やオリジナルグッズも300点以上販売。全エリアで撮影可能と、まさに「トムとジェリー」の世界を心ゆくまで体感できるイベントです。

※グッズコーナーへの入場は展示会への入場券が必要です。

**Trick Art®**

※TrickArt(トリックアート)は株式会社エス・デーの登録商標です。

コテンパンにやられちゃったシリーズに、



トムジェリー大好きアーティストたちが作るコラボ作品も。

ジェリーのチーズの世界や、



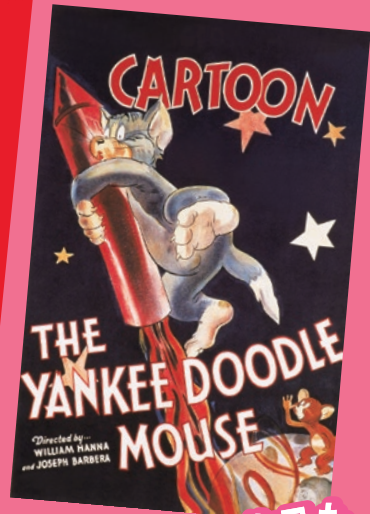
きゃらきゃらマキアート先生が描いたトムとジェリーがスペシャルPVとしてアニメーションに!



©Yuko Higuchi



©きゃらきゃらマキアート



アニメーション作品も多数展示!



オリジナルグッズも300点以上!



タオルハンカチ各種各880円

リラックスピロー 2,200円



限定ぬいぐるみセット 7,480円



ダルマニアセット 3,300円



カートゥーン・カーニバル 限定前掛け 6,050円



ミニグラス2個セット 1,760円



吸水コースター2個セット 1,760円



マウスパッド 968円



ウォールキャンバスL 4,400円



ウォールキャンバスM 3,080円

※表示価格はすべて税込です。