



世界は小さく広がっている。

クモワッサン©Tatsuya Tanaka

ミニチュア

ライフ

MINIATURE LIFE展

～ 田中達也 見立ての世界 ～

2022年 **9/23**[金・祝] — **11/27**[日]

仙台駅前イービーンズ9階 杜のイベントホール 10:00-18:00(最終入場17:30)

入場料(税込) 【一般・大学生】前売券 1,000円／当日券 1,200円
【高校生以下】前売券 500円／当日券 700円

※3歳以下無料 ※10人以上の団体、障がい者手帳提示の方(付添い1名まで)は前売り料金で入場できます。



会場内
写真撮影OK!
フотスポットもあるよ

前売券販売所 9/22(木)まで販売中

ローソンチケット[Lコード22777]、チケットぴあ[Pコード:686-158]

見なれたモノが、見たことのない世界へ。

©Tatsuya Tanaka



新パン線



ブロッコリー1本分のサバンナ

クロワッサンの雲が青空に浮かび、コッペパンの新幹線が出発。

ミニチュア写真家・見立て作家 田中達也さんは、ジオラマ用の人形を用いて日用品を別のものに見立て、ユニークで小さな不思議世界を作り出します。独自の発想力が生み出すその作品は、思わず「くすっ」と笑顔になれる楽しいものばかり。

写真作品を日めくりカレンダーのように毎日ホームページやSNSに発表する“ミニチュアカレンダー”は、2011年から1日も休むことなく更新。海外にもファンが多く、インスタグラムのフォロワーが350万人(2022年6月現在)を超える人気です。

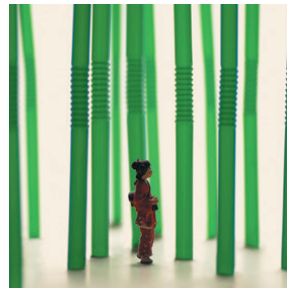
本展では、代表作から新作まで選りすぐりの写真作品約110点が勢揃い。実物のミニチュア作品約40点もご覧いただけます。

初公開! 仙台限定作品も!

【会場限定】オリジナルグッズも販売!



雨あけバンチ



自分を曲げずにまっすぐ伸びよ



田舎ぶらし



カリフラワー森もり



「なんて吸収の早い奴だ!」



問題の解き方は人それぞれ



PROFILE

たなか たつや

田中達也

ミニチュア写真家・見立て作家

1981年熊本生まれ。2011年、ミニチュアの視点で日常にある物を別の物に見立てたアート「MINIATURE CALENDAR」を開始。以降毎日作品をインターネット上で発表し続けている。国内外で開催中の展覧会、「MINIATURE LIFE展 田中達也の見立ての世界」の来場者数が累計180万人(2022年6月現在)。主な仕事に、2017年NHKの連続テレビ小説「ひよっこ」のタイトルバック、日本橋高島屋S.C. オープニングムービー、2020年ドバイ国際博覧会、日本館展示クリエイターとして参画など。著書に「MINIATURE LIFE」、「Small Wonders」、「MINIATURE TRIP IN JAPAN」、絵本「くみたて」など。

新型コロナウイルス感染拡大防止のお願い

マスクの着用、手指消毒、検温の実施にご協力ください。
混雑時は入場制限を行う場合があります。予めご了承ください。



仙台駅前イービーンズ
9階 杜のイベントホール
〒980-0021 宮城県仙台市青葉区中央4丁目1-1
<https://www.e-beans.jp/>

●電車でお越しの方

【JR】仙台駅西口から徒歩2分 / 【地下鉄】仙台駅「南2」出口から直結



詳細MAP▶

